



**КОМИТЕТ ИМУЩЕСТВЕННЫХ ОТНОШЕНИЙ  
АДМИНИСТРАЦИИ ПЕРМСКОГО МУНИЦИПАЛЬНОГО ОКРУГА**

**РЕШЕНИЕ**

о размещении объектов № 392

Пермский край  
Пермский округ

15.02.2023

Комитет имущественных отношений администрации Пермского муниципального округа разрешает Открытому акционерному обществу «Межрегиональная распределительная сетевая компания Урала» (ИНН 6671163413, ОГРН 1056604000970, почтовый адрес: 620026, г. Екатеринбург, ул. Мамина Сибиряка, д. 140)

размещение объекта «Строительство ВЛ 0,4 кВ с установкой ПУ для электроснабжения поселка Красный Восход (4500061884)»

на землях государственная собственность на которые не разграничена

на срок бессрочно

Местоположение: Пермский муниципальный округ Пермского края, п. Красный Восход.

Приложение: схема предполагаемых к использованию земель или части земельного участка.

Особые условия использования:

1. При установке опор электросетевого хозяйства учесть параметры ширины проезда улично-дорожной сети, во избежание сужения полосы отвода дороги. Установить опоры на расстоянии не более 2 метров от границ земельного участка.

2. Получение разрешения на производство земляных работ.

Председатель комитета  
имущественных отношений  
администрации Пермского  
муниципального округа



  
(подпись, печать)

Д.В. Ракицкий

## Схема границ сервитута на кадастровом плане территории

**Объект:** Строительство ВЛ 0,4 кВ с установкой ПУ для электроснабжения поселка Красный Восход (4500061884)

**Местоположение:** Пермский муниципальный округ Пермского края, п. Красный Восход

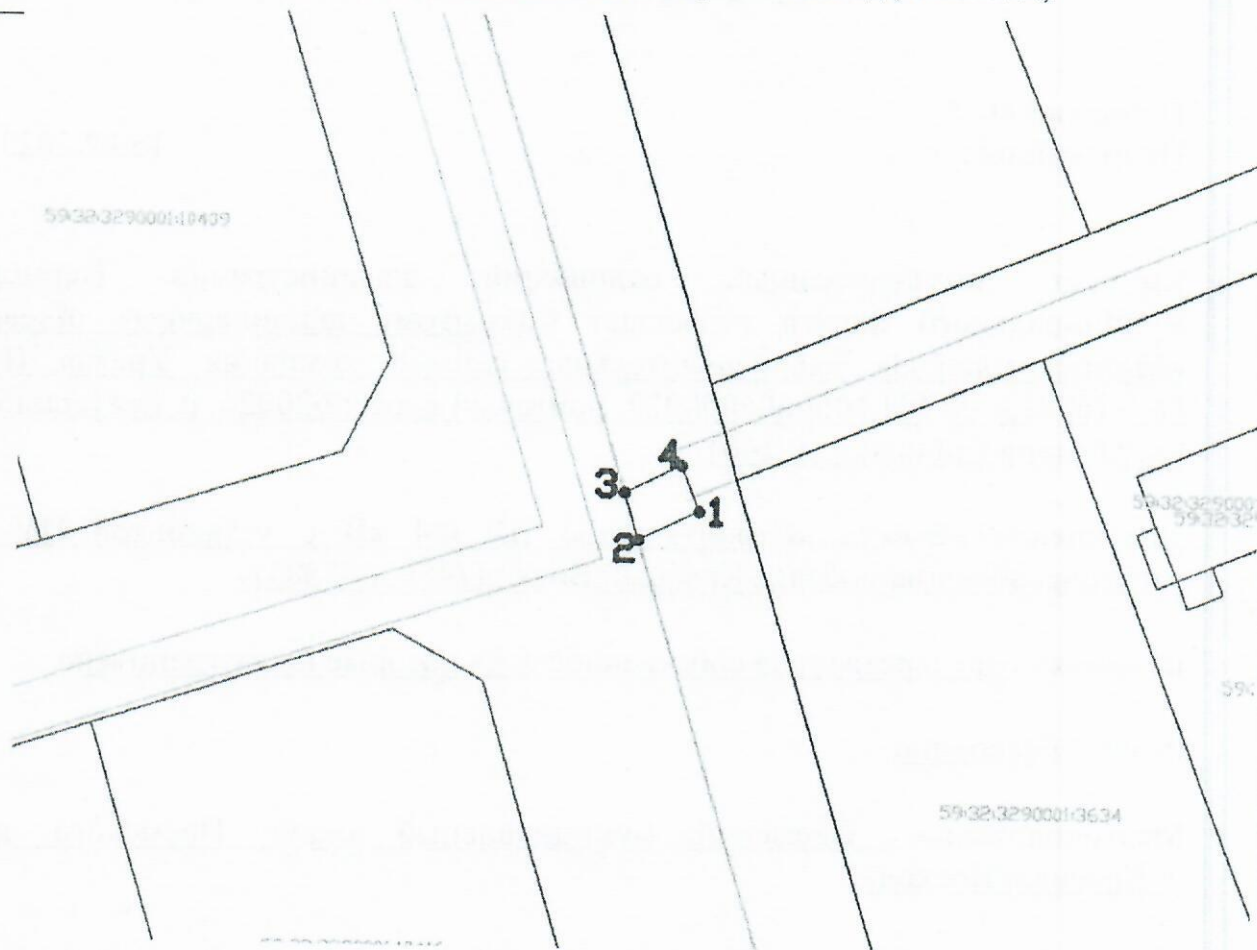
**Кадастровый номер:** -

**Площадь земель или части земельного участка, кв.м.:** 22

**Категория земель:** Земли населенных пунктов

**Вид разрешенного использования земельного участка:** -

**Цель использования:** под объекты инженерного оборудования электроснабжения Строительство ВЛ 0,4 кВ с установкой ПУ для электроснабжения поселка Красный Восход (4500061884)



координаты  
характерных точек МСК-50

№	X	Y
1	516205.76	2201476.85
2	516203.38	2201471.83
3	516207.23	2201470.61
4	516209.47	2201475.33
1	516205.76	2201476.85

Масштаб 1:500

**Условные обозначения:**

- предполагаемые к использованию земли
- граница земельного участка, сведения о котором внесены в ГКН
- 1 характерные точки границы испрашиваемого земельного участка

**Описание границ смежных  
землепользователей:**

1-2, 3-1 - неразграниченные муниципальные земли;  
2-3 - зем.уч. с кад № 59:32:3290001:14458

Заявитель Е.В. Кузнецова